

bis bis  
vid vid  
bis bis  
vid vid

# Dossier de presse

L'ÉVÉNEMENT DES PROFESSIONNELS DU SPECTACLE ET DES ACTEURS CULTURELS

**Débats**  
**Ateliers**  
**Exposants**  
**Spectacles**

bis2020.com  
#bis2020



**bis** biennales  
internationales  
du spectacle

**22.23 Janvier 2020**

NANTES - CITÉ DES CONGRÈS





# Sommaire

• Édito : « Créer des liens durables ».....	4
• Les BIS, c'est quoi ?.....	5
• Qui assiste aux BIS ?.....	5
• Quelques chiffres .....	4
• Les nouveautés 2020 ! .....	6
• Les BIS en mouvement avec un nouveau logo .....	6
<b>LE PROGRAMME</b>	
• <b>Mercredi 22 janvier 2020</b> .....	7
• <b>Judi 23 janvier 2020</b> .....	10
• <b>Pendant les deux jours</b> .....	13
• 5 Espaces Exposants .....	14
• La Place des Tournées .....	17
• L'Espace DD - Développement Durable : 10 ans ! .....	19
• La Scène SACEM BIS .....	21
• Les spectacles .....	22
• Soirée Côte à Côte.....	25
• L'équipe.....	26
• Les partenaires.....	27
• Informations pratiques.....	28

## ..... **Contacts presse** .....

### **Agence DRC**

**Dominique Racle** / 06 68 60 04 26 / dominiqueracle@agencedrc.com

**Patricia Lopez** / 06 11 36 16 03 / patricialopez@agencedrc.com



# CRÉER DES LIENS DURABLES

**LES BIS SONT UNIQUES !** Tendances, pratiques professionnelles, politiques culturelles, projets innovants, nouveaux modèles créatifs... Nous vous invitons à venir à Nantes saisir l'énergie de l'époque, comprendre le présent et anticiper l'avenir.

---

**LES BIS SONT UN ÉVÉNEMENT EN MOUVEMENT,** connecté à l'actualité et aux enjeux de la profession. L'an passé, nous avons lancé « Les BIS demain », une vaste consultation dans la filière culturelle. La démarche a été utile et inspirante. Cette année, nous proposons de multiples nouveautés, des formats étonnants, inédits, audacieux. Nous renforçons les espaces d'échanges. Nous voulons continuer à cultiver l'esprit d'ouverture, le pluralisme, la diversité, le souci de savoir et de débattre, le besoin d'information et de confiance dans son cheminement professionnel. Nous voulons permettre à chacun de débattre, confronter ses pratiques, partager ses expériences, développer ses activités, porter des valeurs et défendre collectivement le secteur.

---

**LE MONDE DU SPECTACLE VIVANT ET DE LA CULTURE** se donne une nouvelle fois rendez-vous pendant deux jours foisonnants. L'événement est reconnu comme incontournable, sans équivalent au niveau international. Cette édition 2020 sera un carrefour réjouissant, inventif, convivial auquel mon équipe et moi-même sommes plus qu'heureux de vous convier !

---

**Nicolas Marc, directeur des BIS, éditeur de La Scène**



**Les BIS sont uniques ! Après une édition inégalée en 2018 (13 200 participants, plus de 400 exposants), « le » rendez-vous incontournable dédié à la filière du spectacle vivant convie une nouvelle fois les professionnels à Nantes, pour saisir l'énergie de l'époque, comprendre le présent et anticiper l'avenir.**

## Les BIS, c'est quoi ?

Créées en 2004, les Biennales Internationales du Spectacle sont devenues « le » rendez-vous incontournable dédié à la filière du spectacle vivant. Durant deux jours intenses et riches de débats, de spectacles, d'ateliers et de temps forts entre professionnels du spectacle et acteurs de la vie culturelle, les BIS conjuguent diversité des discussions thématiques, qualité des échanges et plaisirs de rencontres.

Elles permettent également de capter les nouvelles tendances, repérer les nouveaux talents et retrouver les artistes plus confirmés au sein de la « Place des Tournées », premier marché du genre en France qui affiche déjà complet avec plus de 160 kiosques.

C'est pourquoi les BIS sont aujourd'hui la plus importante manifestation internationale destinée aux professionnels des arts de la scène.

## Qui assiste aux BIS ?

Les Biennales Internationales du Spectacle intéressent tous les acteurs de la vie culturelle internationale :

- Théâtres et salles de spectacles • Festivals • Producteurs et agents artistiques • Artistes
- Compagnies • Services culturels des collectivités • Organismes professionnels • Porteurs de projet • Étudiants, enseignants et chercheurs...

## Quelques chiffres

- 9ème édition
- Plus de 13 000 visiteurs attendus (13 200 en 2018)
- 2 jours
- 350 exposants
- 2 Grands débats
- 30 Forums et rendez-vous
- 70 ateliers-projets
- 30 spectacles
- Plus de 50 partenaires mobilisés



## Les nouveautés 2020 !

- Un nouveau logo et une nouvelle identité graphique
- Une concertation dans la filière professionnelle qui a engendré des évolutions comme de nouveaux formats de rencontres (exemple : les "World Cafés »)
- Un programme plus dense de débats et de rencontres professionnels
- Encore plus d'ateliers thématiques
- Le 10<sup>ème</sup> anniversaire de l'Espace DD, unique en France
- Encore plus de spectacles proposés le mercredi soir dans les lieux culturels de la métropole nantaise
- Un événement engagé dans une démarche de certification ISO 20121

## Les BIS en mouvement avec un nouveau logo



### Un logo qui nous ressemble...

Le nouveau logo est en mouvement, plus fluide, plus agile, plus déclinable. Il exprime aussi les fondamentaux de l'événement : le caractère fédérateur, la créativité et la passion. La répétition de celui-ci crée un motif caractéristique de l'effervescence, traduisant le foisonnement et les échanges nombreux de ce rendez-vous des professionnels du spectacle et des acteurs culturels.

### ... et qui rassemble

"C'est un signe de reconnaissance fort, rassembleur pour le monde du spectacle. Notre logo n'avait pas évolué depuis 12 ans. Or, pendant cette période, les BIS ont plus que doublé leur fréquentation et ont considérablement grandi pour devenir l'événement international incontournable des professionnels du spectacle. Nous avons souhaité refléter ces changements par une identité visuelle renouvelée, qui correspond mieux à notre dynamique d'avenir", commente Nicolas Marc, créateur et directeur des BIS.



# Programme

MERCREDI 22 JANVIER

## Inauguration

10h • Grand auditorium

## Grands débats

Consacrés à l'actualité et à l'avenir de la culture et du spectacle vivant, deux grands débats sont organisés dans le cadre des BIS pour permettre aux professionnels de confronter leurs points de vue, d'élaborer des idées nouvelles et de partager des expériences innovantes. Ils sont proposés par La Scène et l'Observatoire des Politiques Culturelles, qui célèbre ses 30 ans aux BIS. Le modèle culturel français est un modèle vivant. Débattons-en !

### Grand témoin

• **Sophie Marinopoulos**, psychologue-psychanalyste, auteur d'un rapport sur l'Eveil culturel et artistique de l'enfant de la naissance à 3 ans pour le compte du ministère de la Culture

10h • Grand auditorium

### Comment mieux partager l'art aujourd'hui ?



Expériences esthétiques relationnelles, nouveaux modes de création, arts participatifs, art et espace public... De nouvelles interactions entre art, publics et population sont-elles à l'œuvre ? Comment les politiques culturelles intègrent ces évolutions ?

#### Intervenants :

- **Micaela Casalboni**, co-directrice artistique, Teatro Dell'Argine (Italie)
- **Carole Karamera**, actrice, danseuse, musicienne
- **Joris Mathieu**, metteur en scène, directeur du Théâtre Nouvelle Génération- CDN de Lyon
- **Sylvie Robert**, Sénatrice d'Ille et Vilaine
- **Ambra Senatore**, directrice du CCN de Nantes
- **Estelle Zhong Mengual**, auteur de l'Art en commun et de Esthétique de la rencontre



## Les forums

Organisés sur des thématiques liées aux politiques culturelles et au développement de projets culturels, les Forums rassemblent jusqu'à 300 participants.

- **14h30** / Spectacles et territoires en 2020 : enjeux politiques, artistiques et sociaux
- **14h30** / L'Institut Français vous donne rendez-vous
- **14h30** / Pour un théâtre de la relation : le projet du Grand T au service des artistes, des habitants et du territoire
- **14h30** / Diversité sur les plateaux : le théâtre à la traîne ?
- **14h30** / Le festival : couteau suisse de la culture ?
- **14h30** / Présentation des aides du CNM
- **16h30** / Peut-on mener une politique culturelle sans artistes ?
- **16h30** / Différenciation territoriale, décentralisation et déconcentration : quel impact pour le secteur culturel ?
- **16h30** / CNM : Et maintenant ?
- **16h30** / Intercommunalité : que peuvent faire les EPCI dans le domaine culturel ?
- **16h30** / Empreinte territoriale et valeur sociale des festivals

## Les ateliers

Transmettre des savoir-faire, partager des expériences, confronter des pratiques, bénéficier d'informations et de conseils... Plus de 70 ateliers sont proposés durant deux jours.

- **14h30** / Organisation d'événements responsables : des prestataires engagés dans une démarche RSE
- **14h30** / L'impératif au féminin : accompagner les parcours professionnels des femmes de la culture et du spectacle
- **14h30** / Les contrats du spectacle et la défense des droits d'auteurs en France, précautions, recommandations et préconisations
- **14h30** / Comment impliquer tous les acteurs d'un projet/entreprise via une démarche participative
- **14h30** / Structures du spectacle vivant : pilotez vos budgets
- **14h30** / Bookeur, chargé de diffusion, programmateur : vers une relation augmentée ?
- **14h30** / Mécénat et financement participatif : construire sa stratégie de financements privés
- **14h30** / Bilan et perspectives des 7<sup>es</sup> rencontres Réditec : "Nos métiers demain... et après-demain"
- **14h30** / Le GIP Cafés Cultures fête ses 5 ans : bilan du 1er fonds d'aide à l'emploi artistique dans les cafés, bars et restaurants.
- **14h30** / Lieux, festivals : de nouvelles applis pros pour gagner en efficacité
- **14h30** / Le contrat de travail des artistes : mentions obligatoires et pièges à éviter
- **14h30** / Gestion des réservations professionnelles et des invitations par l'intermédiaire de formulaires internet
- **14h30** / Diffusion : une autre relation programmateur/compagnie est possible.

Témoignages de nouveaux acteurs structurés et de nouvelles initiatives





- **14h30** / Comment identifier toutes les personnes qui se rendent à vos événements ?
- **14h30** / Le financement d'une entreprise ou association du spectacle vivant : étapes, besoins et bonnes pratiques
- **14h30** / Le statut social de l'auteur : comment s'y retrouver ?
- **14h30** / Vous vous interrogez sur le développement digital de votre structure ? Parlons-en !
- **16h30** / La démarche participative, un outil de prévention des risques professionnels pour les directeurs techniques, responsables sécurité, managers
- **16h30** / Les artistes-interprètes face aux nouveaux défis
- **16h30** / Les études de publics : un outil opérationnel pour le développement et la pérennisation de votre projet
- **16h30** / La Charte éthique de la Réunion des Opéras de France : une démarche de compliance
- **16h30** / Protéger ses œuvres, ses droits d'auteurs, comment s'y prendre ?
- **16h30** / Réseaux professionnels et enseignement supérieur du domaine des arts vivants : quels outils de structuration des partenariats au service de l'insertion professionnelle ?
- **16h30** / Dispositif Salles Mêmes : état des lieux et perspectives
- **16h30** / Comment réussir sa campagne de financement participatif ?
- **16h30** / Sociétaires de la SACEM : comment déclarer vos programmes et vos dates de spectacles sur l'appli SACEM
- **16h30** / Culture et ESS
- **16h30** / L'innovation au service de la programmation artistique
- **16h30** / Optimiser le pilotage de vos spectacles : croiser les données billetterie et marketing
- **16h30** / Quelles sont les solutions des collectivités territoriales pour appliquer le décret "sons" dans leurs événements de plein air ?
- **16h30** / Valorisation des données publics pour la communication ciblée
- **16h30** / Les aides dans le spectacle vivant : à la création, la production, la diffusion...
- **16h30** / Je suis artiste-interprète, comment ouvrir et gérer mon compte personnel ADAMI
- **16h30** / Marketing digital : comment choisir un outil adapté pour fidéliser et développer ses publics ?

## Autres temps forts

- **14h30** / Créations en LSF ou bilingues FR/LSF : les formes émergentes sur le devant de la scène
- **14h30** / La production et la diffusion indépendante : un workshop international de partage d'expériences sur les modèles et pratiques des bureaux de production en Europe
- **14h30** / Jeune création théâtrale : produire, coopérer et diffuser
- **14h30** / Ensembles vocaux et instrumentaux indépendants : les 20 ans de la FEVIS

## Cocktail Sacem-BIS

À l'invitation de la Sacem et des BIS. En présence de représentants de la Sacem et des participants des plateaux «Scène Sacem BIS». Sur invitation, à 19h au Grand auditorium de la Cité des congrès.



JEUDI 23 JANVIER

## Grands débats

10h • Grand auditorium

### Crise de la démocratie : quelles responsabilités pour la culture ?



Essoufflement de la démocratie représentative, menaces sur la liberté de création, multiplication des possibilités d'expression, succès des populismes, crise des gilets jaunes... Que disent ces tensions de l'état culturel de la société ? Comment, dans ce contexte, repenser les rapports entre culture et démocratie ? En quoi ces enjeux concernent les acteurs culturels ? Comment les appréhendent-ils ?

### Les Grands témoins

- **Florence Jeux**, directrice du Bataclan (Paris)
- **Agnès Tricoire**, avocate au Bureau de Paris, membre de l'Observatoire de la liberté de création, coauteur de l'ouvrage « L'œuvre face à ses censeurs » (parution aux BIS)

### Intervenants :

- **Aurore Bergé**, députée de la 10e circonscription des Yvelines, membre de la commission des affaires culturelles et éducation
- **Christophe Blandin-Estournet**, directeur du théâtre de l'Agora, Scène nationale d'Evry
- **Patrice Papelard**, directeur des Ateliers Frappaz
- **Natascha Rudolf**, metteuse en scène
- **Michel Wieviorka**, sociologue

## Les forums

- **14h15** / La smart city au service de la rencontre des territoires et des spectacles - conférence du projet SAFE
- **14h15** / Le Bureau Export comment ça marche ?
- **14h15** / Le Pass culture dans l'impasse ?
- **14h15** / Quid des œuvres d'auteurs vivants dans le théâtre ?
- **14h15** / Par quels biais les collectivités territoriales peuvent-elles soutenir l'action internationale des artistes de leur territoire ?
- **14h15** / Place aux amateurs ! Les territoires à l'heure des pratiques artistiques.
- **14h30** / Lieux intermédiaires, tiers-lieux, interministérialité... Comment faire culture en commun(s) ?



- **15h** / Musiques actuelles et territoires - Dans le nouveau contexte "CNM", quelles articulations entre dynamiques/politiques territoriales et nationales ?
- **16h** / L'éthique de la diffusion, pour en finir avec les 400 mails par jour
- **16h** / Musiques de l'(im)migration, une diversité de regards et de parcours
- **16h** / La représentation hommes/femmes dans le jazz et les musiques improvisées : un temps pour construire à partir de la présentation de l'étude nationale par AJC, la FNEIJMA et GRANDS FORMATS
- **16h** / Nouveaux médias et repérage artistique : les nouveaux web-médias sont-ils prescripteurs pour les acteurs du spectacle vivant ? Comment ces nouveaux outils évoquent la diversité artistique et culturelle ?

## ..... **Les ateliers** .....

- **9h** / CAFÉ SYSTÈME D(ANSE) : actualités et réflexions autour du secteur chorégraphique
- **9h** / La diversité de la création artistique dans l'espace public
- **9h** / Atelier formation et table ronde
- **9h** / Le collectif, une démarche inspirante pour les acteurs du jazz, et la création de lieux partagés
- **14h15** / Les différents modes de rémunérations dans la culture : entre optimisation et protection sociale
- **14h15** / Prévention, santé, bien-être : agissons en faveur des talents de la culture et du spectacle !
- **14h15** / La captation de spectacles et leur exploitation à l'ère du numérique
- **14h15** / L'actualité sociale : évolutions législatives et synthèse des nouvelles réglementations
- **14h15** / Comment développer une stratégie des publics inter-équipements sur un territoire ?  
Cas d'étude : Brest'aim, gestionnaire d'équipements
- **14h15** / Les artistes slashers : opportunités et perspectives
- **14h15** / La SPEDIDAM et la division culturelle
- **14h15** / Modalités et enjeux d'une participation au festival OFF d'Avignon
- **14h15** / La garantie annulation et ses nouveaux risques : cyberattaque et canicule
- **14h15** / Le cashless au service de l'optimisation de l'organisation des événements de toute taille
- **14h15** / Présentation de l'Étude nationale sur le développement d'artistes de musiques actuelles
- **14h15** / Gestion des données des publics dans les structures culturelles
- **14h15** / Faites parler vos données !
- **14h15** / L'impact social et environnemental du spectacle vivant, de quoi parlons-nous ?
- **14h15** / Les principales aides du secteur artistique et culturel : crédits d'impôts, dispositifs FONPEPS...
- **16h** / Les Slashers ou comment gérer la polyactivité
- **16h** / Musique à l'image et synchronisation, les bonnes pratiques
- **16h** / Créations et modèles de financement dans le spectacle vivant : quelles contradictions,



quelles solutions pour préserver l'audace et la liberté ?

- **16h** / CDDU de l'artiste du spectacle : les points de vigilance lors de la rédaction
- **16h** / Festivals : s'équiper d'outils numériques, un virage nécessaire
- **16h** / Droits culturels et démarches de progrès
- **16h** / Pour une évaluation concertée des projets culturels de territoire. Comment valoriser les transformations, les interactions et la complexité d'une action ?
- **16h** / Comment maintenir un lien fort avec ses publics grâce au digital et à la data ?
- **16h** / Répétitions : les chiffres clés 2019
- **16h** / La trace d'un art : le rôle d'une revue consacrée aux arts de la marionnette dans leurs traces, leurs actualités et leurs perspectives
- **16h** / Billetterie : comment s'organiser solidairement pour garantir son indépendance face à la concentration ?
- **16h** / Trouver son public grâce aux plateformes digitales : bilan et nouvelles solutions
- **16h** / Satisfaction et fidélisation des publics : comment vendre plus sur les buvettes ?
- **16h** / Le point sur le statut des droits d'auteur du scénographe
- **16h** / Égalité femmes-hommes : les clés pour agir au quotidien dans votre entreprise
- **16h** / Outils de gestion collaboratifs : comptabilité, facturation, applicatifs partagés pour un meilleur pilotage de l'entreprise culturelle

## Autres temps forts

- **14h15** / World Café : Chers publics...
- **14h15** / Les étapes de la mise en œuvre d'une tournée internationale : les bonnes questions à se poser, les bons réflexes à avoir
- **14h15** / Europe Créative : des soutiens spécifiques et un programme en évolution

## Les petits-déjeuners

- **9h** / Le jeune public voyage : mobilité nationale et internationale du secteur
- **9h** / La prescription culturelle à l'heure des réseaux sociaux
- **9h** / Égalité femmes-hommes dans les festivals, c'est possible !
- **9h** / Quand les artistes s'engagent auprès des publics fragilisés
- **9h** / Face-à-Face, Brunch-causerie : la parole aux artistes
- **9h** / Entreprendre pour la culture



## **Le Grand banquet culturel**

---

À chaque édition des BIS, un déjeuner réunit plus de 600 producteurs de spectacles et acteurs de la vie culturelle à la Cité des Congrès de Nantes. C'est « LE » déjeuner à ne pas manquer. Une opportunité supplémentaire de rencontres et d'échanges.

Le jeudi midi à 13h - Participation 32 € - Réservations sur [www.bis2020.com](http://www.bis2020.com)

## **PENDANT LES DEUX JOURS**

---

### **Les visites médicales du CMB**

---

Aux BIS, Le CMB organise des visites médicales pour les intermittents du Spectacle.

Les 22 et 23 janvier, un médecin du travail du CMB est présent à Nantes afin de recevoir, sans rendez-vous, les artistes et techniciens intermittents du spectacle pour des visites médicales. Par cette initiative, le CMB souhaite répondre aux besoins du secteur et renforcer sa proximité avec les professionnels du spectacle lors de ce temps fort.

---

### **Le plateau média Culturelink**

---

Situé en plein cœur des BIS, le plateau média Culturelink sera une plateforme d'expression unique. Il accueillera des personnalités, médias, experts, institutionnels et exposants, qui aborderont de nombreux sujets d'actualité. Les interviews seront retransmis sur la chaîne Youtube des BIS et sur le site [culturelink.fr](http://culturelink.fr).

---

### **La librairie**

---

C'est la plus grande librairie professionnelle consacrée au spectacle vivant. Organisée avec la librairie Vent d'Ouest, elle proposera de nombreuses références d'ouvrages spécialisés.



# 5 espaces exposants

## Les BIS accueillent encore plus d'exposants cette année !

Les BIS garantissent à leurs exposants la présence d'un visitorat très qualifié. C'est le plus grand salon de la filière en termes de fréquentation et de nombre d'exposants.

Seul salon d'envergure nationale et internationale entièrement dédié à la filière du spectacle vivant, les BIS constituent en effet «le» rendez-vous des professionnels du spectacle et des acteurs culturels.

La progression constante de sa fréquentation, la satisfaction unanime des exposants et des visiteurs confirment le fort impact de l'événement.

## 5 espaces exposants incontournables



### Équipements et services

Billetterie, gestion, paie, assurances, matériel technique et services divers : les prestataires proposent de découvrir leurs solutions et de profiter de leurs démonstrations.



### Formations culturelles

Pour retrouver les principaux organismes de formation en France, connaître les cursus et les financements.



### Organismes professionnels

Les organismes, sociétés civiles, centres d'information et de ressources, regroupements professionnels, syndicats mettent un coup de projecteur sur leurs activités.



### Organismes sociaux

Pour rencontrer les experts des organismes sociaux et tout savoir sur les obligations et droits des artistes, des salariés et des employeurs du spectacle.



### Médias et édition

Radio, magazines culturels, maisons d'édition spécialisées présentent leurs nouveautés et leurs catalogues.

## LES EXPOSANTS DES BIS 2020

### ÉQUIPEMENTS ET SERVICES

- 360 Paris Music Factory
- Agp Système
- Alternative Loc
- APL Expert-Comptable
- Appartcity
- Ardei Soft - Miski
- Arenamatrix
- Assur Connect
- Assurances Legrand
- Atelier Du Gobelet
- B4road
- Billetweb
- Billetreduc & Francebillet
- Bob El Web
- Brasserie du Bouffay
- Buckless By Billetweb
- Cabinet d'études Gece
- Carriage Tourbus
- Chèque Intermittents Ageta
- Club Thot
- Comcom
- La Compagnie du Café-Théâtre
- Crédit Coopératif
- Crewbooking
- Culture Lsf
- Culturepay.fr
- D:Light
- Delight
- DL Consultants
- Dot Technologie
- Earcare Développement
- Earpad
- Esprit Planète
- Festicket
- Festik
- Gecca Experts
- GHS Spaiectacle
- Gigz
- Gmba - Cabinet Baron
- Groupe Profession Spectacle
- Heeds
- Herry Conseil
- His Hermieu Iprint Solutions
- Imprim et Com
- IRV
- Izypay
- Jaja Powerbank
- Klox Entertainment
- Le Désoiffeur
- L'igloo
- L' Oeil Du Public
- Legilog
- Maïf
- Mapado Pro
- Maplace
- Melpomen B Live
- Mercipublic.com
- Mybee Box By Payintech
- No Limites
- Ôbo Solutions
- Orfeo
- Oscar Productions
- Overact
- Panthea
- Pass Culture
- Pims
- Placeminute.Com
- Playpass France
- Pollen
- Printoclock
- Proarti & la Fabrique de la Danse
- Quelspectacle.com
- Quick-Studio
- Reoliñ
- Ressources
- Rodrigue
- Samapass
- See Tickets
- Shotgun
- Silent Audio Concept / Silentarena
- Sirius
- Smart
- Supersoniks la Billetterie
- Théâtre Info Système
- Tick&Live
- Tickethic
- Toilettes and Co
- Tradespotting
- Twelve Cashless
- Utopiarbre - Luna Scène en Cime
- Viadanse - Centre Chorégraphique National de Bourgogne Franche-Comté à Belfort
- Vizual 1pact
- Voodooxix
- Weezevent
- Wilout
- Zebulon Régie

### FORMATIONS CULTURELLES

- ANESCAS
- ARTEK Formations
- ARTES Formations
- ATLA
- CAGEC
- CIFAP
- FAI-AR
- ISTS : Institut Supérieur des Techniques du Spectacle

- IRMA
- La Filière CFPTS CFA-SVA
- LFI (Les Formations d'Issoudun)
- Oliverdy
- Profilculture compétences
- Profilculture conseil
- Staff
- Trempolino

## **ORGANISMES PROFESSIONNELS**

- AAFA : Actrices Acteurs de France Associes
- Adami
- AGI-SON
- Avignon festival & compagnies (Festival Off d'Avignon)
- Canada-Québec
- CCNN : Centre Chorégraphique National de Nantes
- CGT Spectacle
- CND : Centre National de la Danse
- CNV - CNM
- Collectif Culture Bar-Bars
- Cultures du Cœur
- Département de Loire Atlantique
- F3C CFDT
- Fédération des festivals de chanson francophone

- Fédération Eifeil
- Fédérations Musiques Classique/Jazz/Création
- Fonds de Professionnalisation et de Solidarité des Artistes et Techniciens du Spectacle
- France festivals
- GIP cafés cultures
- La Coopération des Pôles & Réseaux Régionaux Musiques Actuelles
- Le Damier
- MPAA : Maison des Pratiques Artistiques Amateurs
- Observatoire des Politiques Culturelles
- Ordre des avocats de Nantes
- Prodis
- Reditec
- Région Grand Est
- Région Pays de la Loire
- Réseau des Musiques Actuelles de Paris
- Réseau Chainon
- Réseau Spedidam
- SACD
- Sacem
- SAMUP
- Scènes
- Scènes d'Enfance – ASSITEJ France

- SNES - Syndicat National des Entrepreneurs de Spectacles
- Spedidam
- Synpase
- Ufisc
- Ulule
- USEP-SV : Union Syndicale des Employeurs du Secteur Public du Spectacle Vivant
- Ville de Nantes / Nantes Métropole
- Zone Franche

## **MÉDIAS ET ÉDITIONS**

- Éditions de l'attribut
- Francofans
- La Scène
- SUN
- Télérama
- WIK

## **ORGANISMES SOCIAUX**

- Afdas
- Audiens
- CMB
- FNAS
- Guso
- Pôle Emploi Pays de la Loire
- Village Vivre et Travailler Ensemble dans la culture





# La Place des Tournées

« Bienvenue sur la Place des Tournées, une vitrine exceptionnelle pour les artistes et les spectacles, un rendez-vous sans équivalent en France, à fort impact professionnel »

**Nicolas Marc**, Directeur des BIS et de la Place des Tournées



Reflet de l'actualité des tournées, la Place des Tournées permet de capter les nouvelles tendances, de retrouver les artistes les plus confirmés et de repérer de nouveaux talents.

Au sein des BIS, la Place des Tournées s'est imposée comme le carrefour des producteurs et des tourneurs et comme le rendez-vous français de référence. Pour les programmateurs, elle offre une occasion unique de rencontrer, en un même lieu, à une même date, tous les tourneurs qui comptent dans la profession. Pour les exposants, c'est une opportunité exceptionnelle pour mettre en valeur ses artistes en profitant d'un visitorat hautement ciblé... Pour preuve, la Place des Tournées affiche déjà complet depuis début novembre !

La Place des Tournées se déroule en janvier, une période propice au montage des programmations.

## EXPOSANTS DE LA PLACE DES TOURNÉES 2020

- 1001 Prods Records
- 20h40 Productions
- 3C
- 7 Tours Productions
- 709 PROD
- A Filetta
- A Gauche de la Lune
- A la Zim !
- A.A Organisation
- Accès Concert
- Accords Croisés
- ACME
- ADL Productions
- Adone Productions
- Alcoléa & Cie
- Allo Floride
- Anteprema Productions
- Apsara
- Arachnée
- Ark Agency
- Artemovimiento
- Artmedeo
- Assahira
- Asterios Spectacles
- Auguri Productions
- Ausblick Live
- Avanti Music
- Azimuth Productions
- Baco Records
- Baladins Production
- Bella Rita
- BL Music
- Bleu Citron
- Blue Line Productions
- Bluebird Booking
- Blues'N Trad
- Book Your Show - Vertical
- Bretagne(s) World Sounds
- Caramba Spectacles
- Carrément Prod
- Cartel Concerts
- Catalan Arts-Gouvernement de la Catalogne
- Cholbiz
- Cie Ernesto Barytoni
- Cie Hirundo Rustica / Label Hirustica
- Cie Piment Langue d'Oiseau
- Cie Spectabilis
- CNV
- Coin Coin Productions
- Colore
- Come On Tour
- Compagnie Choc Trio
- Compagnie Les Enjoliveurs
- Cornolti Production
- Décibels Prod



- Dérapage Production
- Dessous de Scène
- Dionysiac Tour
- Directo Productions
- Divan Production
- DuNose Productions
- En Nord Massif
- Encore un Tour
- Rage Tour
- Enzo Productions
- F2F MUSIC
- Far Production
- Flr Production-Dhoad-Rajasthan Inde
- Furax
- Gaya Production
- Gel Production
- Giro Music
- Gomette Production
- Grand Est Music
- Green Piste Records
- Helico
- Horizon
- Inclinaisons
- Insolit'a Danse
- Jaspir Prod
- Jazz Musiques Productions
- Junzi Arts
- Just Looking Prod
- Kanopé Productions
- Klakson
- Klam Records
- L'Armada Productions
- L'Orient Artist
- La 440
- La Clique Production
- La Criée
- La Curieuse
- La Familia
- LA Prod
- La Station Service
- Label Caravan
- Label Jazz Eleven
- Le Cercle Karré
- Le Cri du Charbon
- Le Damier
- Le Far - Normandie
- Le Mur du Songe
- Le Périscope
- Le Rat des Villes
- Le théâtre du corps Pietragalla Derouault
- LENN Production
- Les Béliers en Tournée
- Les Entétés Production
- Les Visiteurs du Soir
- Limouzart Productions
- Liz McComb Productions / GVE
- LMD Productions
- Loop Productions
- Los Production
- Ma Prod
- Mad Minute Music
- Madame Arthur
- Madame Suzie Production
- Margoulins Productions
- MC5
- Média Nocte
- Médiatone
- Mélodyn
- Mister Ibe
- Molpe Music
- Mouton Major
- Music'Action Prod
- Muzivox
- Naiade Productions
- NemoMusic
- Neuve
- Nevez Productions
- Nomades Kultur
- Nueva Onda Production
- Occitanie en Scène
- Olympia Production
- Ovastand
- Patchrock
- Pbox
- Pleins Feux Organisation Robert Maurel
- Pypa Production
- Quartier Libre
- R3dLine Productions
- Rue-Haute Productions
- Run Productions
- Samuel Ducros Productions
- Scop Tchookar
- Sherpah Productions
- Sud Concerts
- Swap Music
- Talowa Productions
- Tartine Production
- Tcholéolé Productions
- TENDANCES & Cie
- Théâtre de l'Équinoxe
- Tour Makers
- Tour'n'sol Prod
- Traffix Music
- Turn Again Music
- Ulysse Maison d'Artistes
- Uni-Son Production
- Uni-T
- V.O Music
- Val Prod
- Very Show
- VeryPop
- Viavox
- Vibrations sur le fil
- Victorie Music
- Vlad
- W Spectacle
- Wallonie-Bruxelles
- Wart
- X-Ray Production
- Y a D'la Joie Productions
- Ya Prod
- Youz Prod
- Yuma Production
- Zamora Productions
- Zn Production
- Zouave



# L' Espace DD - développement durable : 10 ans !



## L'espace DD, 10 ans de visions durables pour la culture

Comment rendre nos organisations plus responsables, tant à l'égard des êtres humains qui les composent, que des territoires sur lesquels elles s'implantent ? Depuis (déjà !) dix ans, l'espace développement durable des BIS encourage la transition écologique et sociétale du secteur culturel.

Loin de se contenter des questions propres à la transition écologique du secteur, ce pan de la programmation des BIS valorise toutes les actions qui font, et feront demain de la culture un domaine exemplaire. Parce qu'il n'est pas de meilleure démonstration que l'exemple, nous avons souhaité, pour cet anniversaire, donner la parole à celles et ceux qui prouvent, par leur action, qu'une autre manière de travailler est possible. Un programme placé sous le thème de la transmission entre professionnel.les, pour ne plus perdre de temps.

Aux BIS, ensemble, amplifions la transition écologique et sociétale !



## ..... Mercredi 22 janvier .....

- **10h | Conférence** Arts du spectacle et musique : il est trop tard pour le développement durable !
- **11h | Workshop** Réduction des déchets ultimes : la méthode simple pour les organisateurs de spectacle
- **11h | Table Ronde** Prévention des agressions sexuelles en milieu festif : le temps de l'action !
- **11h | Étude de cas** 1kwh par spectacle : des artistes s'imposent la sobriété énergétique
- **11h45 | Débat** La fin des plastiques à usage unique ?
- **12h40 | Atelier** Drastic on Plastic: comment s'engager dans cette démarche collective
- **14h15 | Conférence** La culture doit participer au récit et à la création d'un autre monde - Rencontre avec Julien Dossier. Suivi d'une rencontre au Point Livres de l'espace DD.
- **14h30 | Parcours** Les Balades Musicales de Verdée, sensibiliser à l'environnement par le son
- **15h15 | Étude de cas** Jeune public et création engagée. Suivi d'une rencontre au Point Livres de l'espace DD
- **16h | Conversation** Conversation avec Maud Raffray, activatrice d'égalité Femmes-Hommes
- **16h45 | Étude de cas** Comment nous avons évité l'utilisation de 2280 bouteilles d'eau sur notre festival



- **17h30 | Atelier** Labels, chartes d'engagement... État des lieux des outils pour mobiliser la filière culturelle
- **18h30 | Atelier** La.Club, une initiative pour l'empowerment des femmes dans le rap
- **19h15 | Étude de cas** Festivaliers, gobelets et autogestion : la révolution est en marche !
- **19h45 | Soirée anniversaire** 10 ans de visions durables pour la culture aux BIS !
- **20h30 | Projection-Débat** Carte blanche à Phia Ménard, performeuse, metteuse en scène et directrice de la compagnie Non Nova

## Jeudi 23 janvier

- **9h | Petit-déjeuner** Souffrance au travail dans la culture, quand est-ce qu'on ouvre les yeux ? Suivi d'une rencontre au Point Livres de l'espace DD
- **9h30 | Étude de cas** Ma scénographie durable : défis et opportunités
- **10h15 | Atelier** Partager et transmettre entre générations de pros de la musique : l'exemple de La Nouvelle Onde
- **11h | Étude de cas** Mon catering à base de produits en vrac !
- **11h | Masterclass** Sororité et place de la femme dans la filière musicale : masterclass à destination des jeunes professionnelles
- **11h45 | Atelier** Co-construire une programmation artistique
- **12h30 | Point-Info** L'aide à la garde d'enfant dédiée aux artistes et techniciens du spectacle : ne passez plus à côté d'opportunités professionnelles !
- **13h05 | Étude de cas** Un festival (presque) sans électricité ? C'est possible, on l'a fait.
- **13h50 | Atelier** Les enjeux de la maîtrise énergétique dans le spectacle
- **14h30 | Parcours** Les Balades Musicales de Verdée, sensibiliser à l'environnement par le son
- **14h35 | Atelier** Artistes et techniciens en tournée : comment réduire votre impact environnemental ?
- **15h20 | Étude de cas** Pas assez de femmes dans les labels ? Nous avons créé le nôtre !
- **16h05 | Débat** Faire le « vivre ensemble », tout un art !
- **16h50 | Étude de cas** Je choisis la vaisselle la plus adaptée (et la plus écologique) pour mon événement
- **17h35 | Atelier** Regards croisés avec le Centre Québécois des Événements Eco-Responsables

EN PARTENARIAT AVEC :





# La Scène Sacem-BIS



## Cap sur la jeunesse !

En plein cœur des BIS, la «Scène Sacem BIS» met cette année le jeune public à l'honneur.

L' Action culturelle de la Sacem mène une politique ambitieuse en matière d'éducation artistique et culturelle depuis plusieurs années, soutenant des projets musicaux dédiés au jeune public. Les Biennales Internationales du Spectacle ont, de leur côté, aussi souhaité mettre en valeur des propositions artistiques pour l'enfance et la jeunesse.

La Scène Sacem BIS 2020 a invité des festivals à parrainer des artistes ou des groupes musicaux. Ouverte et exigeante, la programmation est une nouvelle fois placée sous le signe de la diversité.

Ces cinq moments musicaux mettent en relief le travail spécifique de repérage, d'accompagnement et de diffusion de ces festivals. Vous sont ainsi présentés des projets musicaux ambitieux dans différents répertoires, qui défendent un propos affirmé et original, porté par un travail de mise en scène et de scénographie significatif.

Les BIS et la Sacem sont heureux de vous inviter à rencontrer les artistes et leur équipe. Deux jours de concerts, de musique, de découvertes, de plaisir des rencontres. Une vitrine sans équivalent au service des créateurs, des interprètes et de l'ensemble de la filière professionnelle. Et du secteur jeune public.



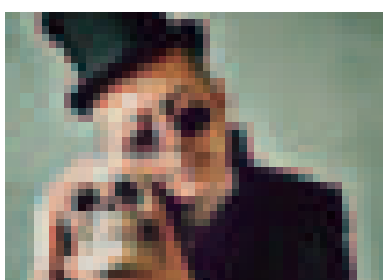
FIRMIN & HECTOR



GAINSBURG FOR KIDS



LA BELLE AU BOIS DORMANT



MORT DE RIRE



SOLEO





# Les spectacles

Les artistes vous donnent rendez-vous ! Des spectacles sont accessibles aux participants des BIS, dans différents lieux culturels de la métropole nantaise.

Tarifs professionnels et réservations : s'adresser directement aux lieux de spectacles

## **Au Lieu Unique • Points de non-retour [Quais de Seine] – Alexandra Badea**

Une jeune femme en quête de son passé familial est rattrapée par la guerre d'Algérie...

→ Les 22 et 23/01 à 20h - 02 40 12 14 34

## **Au Grand T • B. Traven – Frédéric Sonntag, Compagnie AsaNsisiMAsa**

Qui est B. Traven, romancier majeur du XXe siècle et défenseur des opprimés ? Un duo de journalistes nous entraîne dans leur road-movie, une folle enquête à suspens.

→ Les 21 et 22/01 à 20h – 02 51 88 25 25

## **Avec le Pannonica • 25 ans du Pannonica** (à la Salle Paul Fort)

The Big Room, Laura Perrudin « Doksha » et Coccolite. 25 ans de soutien aux artistes œuvrant pour le jazz et musiques improvisées, 25 ans de rencontres entre eux, nous et vous.

→ Le 22/01 à 19h30 - 02 51 72 10 10

## **Avec le Piano'cktail • Pourquoi pas ! – Tof Théâtre** (au Centre Marcet à Bouguenais)

Les Belges du Tof Théâtre reviennent au Piano'cktail avec ce duo doux et fou, qui bouscule gentiment les a priori sur les rôles des papas et des mamans.

→ Le 22/01 à 14h30 - 02 40 65 05 25

## **À la Maison des Arts de St-Herblain • Kristal Mundi**

Une formation mêlant le jazz, la musique du monde et la musique classique.

→ Le 22/01 à 20h – 02 28 25 25 80

## **À la Scène Michelet • Komodor, Moundrag, Komodrag**

Erato invite les 2 jeunes groupes bretons à faire déferler leurs riffs emplis de fuzz à coups de guitares saturées, d'envolées d'orgue et percussions folles.

→ Le 22/01 à 20h30 - asso.erato@gmail.com

## **Au Théâtre de la Fleuriaye • Marion Rampal « Texo »**

Sa voix se déploie entre mémoire et invention, mélodies entêtantes et improvisations, émotions contenues et déferlement soul.

→ Le 22/01 à 20h45 - 02 28 22 24 24



**Au CCNN • De là-bas – Romain Bertet, Compagnie L'Œil ivre**

Dans cette pièce de 2016, l'argile est son médium. Entre alchimie et artisanat, magie et construction, De là-bas invente un nouveau dialogue entre corps et matière.

→ Le 22/01 à 20h - 02 40 93 30 97

**Filage public – Ambra Senatore et Marc Lacourt**

Pour leur nouvelle création, les deux chorégraphes croisent leurs univers. Elle, et ses compositions habiles et précises. Lui, et ses scénographies chargées d'objets et de récits fantastiques à tiroirs.

→ Le 23/01 à 13h - 02 40 93 30 97

**Avec La Bouche d'Air • PONTEIX (à la Salle du Pannonica)**

Les mélodies planantes et hypnotiques de Mario Lepage survolent parfaitement le rock indie aux teintes psyché-pop que propose Ponteix.

→ Le 21/01 à 19h - 02 51 72 10 10

**BOULE + Nicolas Jules (à la Salle Paul Fort)**

Un co-plateau avec deux artistes aussi singuliers que réjouissants : Boule et son univers décalé et fantasque, Nicolas Jules et sa poésie rock au joli bruit de moteur.

→ Le 21/01 à 21h - 02 51 72 10 10

**Au TU • LA FABRIQUE DES IDOLES - Théodore Oliver, MégaSuperThéâtre**

Comment sont modelés les grands récits mythologiques ? Quelles idéologies transportent-ils ? Et pourquoi y croire ?

→ Le 21/01 à 20h30 - 02 53 52 23 80

**JE M'EN VAIS MAIS L'ÉTAT DEMEURE - Hugues Duchêne, Le Royal Velours**

En 2016, le jeune metteur en scène se lance le défi de composer un feuilleton théâtral qui s'écrit et s'invente en même temps que l'actualité.

→ Les 22 et 23/01 à 20h30 (en 2 volets) - 02 53 52 23 80

**Focus : OH ! La jeune création**

Le TU invite les 3 compagnies soutenues par le réseau inter-régional pour la jeune création théâtrale.

→ Du 21 au 23/01 - 02 53 52 23 80

**À Stereolux et à Trempolino • Le B!SE Festival**

Une vitrine de 19 showcases. Il s'adresse aussi bien aux professionnels de la musique qu'au public et se positionne comme un nouveau rendez-vous de découvertes musicales en plein cœur de la cité des Ducs ! Ce festival est organisé par VADYM.

→ Le 21/01 à 19h30 et le 22/01 à 20h - [www.bisefestival.com](http://www.bisefestival.com)

**Au Théâtre Francine Vasse • Chawchra – Selim Ben Safia et Al Badil**

Les deux chorégraphes et tunisiens ont été touchés par les événements survenus dans le monde arabe, mais aussi par leur exposition médiatique et les appropriations politiques qui s'en sont suivies.

→ Le 22/01 à 19h - 09 81 94 77 43



### **Sur les Scènes FAMDT**

**Laurent Cavalié** au Zigo Bar

→ Les 21, 22 et 23/01 à 19h

**Bretagne(s) World Sounds** au Théâtre de Poche Graslin

→ Le 22/01 à 19h

**Collectif À la Zim ! Muzik** au Wattignies Social Club

→ Le 22/01 à 20h

### **À la Cie du Café-Théâtre • Bio et Barge – Stéphanie Jarroux**

On fait attention à ce qu'on mange mais on n'est pas contre une soirée mojito avec une petite clope.

→ Les 22 et 23/01 à 21h - 02 40 89 65 01

### **Happy Hour – Daniel Camus**

Dans sa vie, Daniel Camus a croisé beaucoup de gens différents : des alcooliques, des excentriques, des altruistes, des marrants, des suicidaires et des allumés en tout genre.

→ Les 22 et 23/01 à 20h30 - 02 40 89 65 01

### **Au TNT • (Toujours) deux DavidDelabrosse**

Dans une scénographie mouvante faite de cartons, le musicien rennais se retrouve accompagné au chant par les hologrammes d'une jeune femme, de son frère jumeau ou encore de son fils.

→ Le 23/01 à 12h - 15h et 18h (3 séances) - 02 40 12 12 28





# Soirée Côte à Côte

**LA VITRINE MUSICALE :** pour la première fois sur scène, entrez dans l'univers croisé de deux artistes canadiens et de deux artistes français !

**Mercredi 22 janvier à 20h • Spectacle gratuit**  
**• Auditorium 800 de la Cité des congrès**



Réputé pour ses concerts survoltés, **Clay and Friends** mélange hip-hop, soul et funk à l'image d'un Montréal cosmopolite et actuel. Également originaire du Canada, la magnétique **Lou-Adriane Cassidy** offre un premier album inspiré de pop, de rock et de chansons françaises. De la France, **Émilie Marsh** nous parcourt l'échine de sa douce voix, comme une décharge électrique amplifiée par son attitude rock. Récipiendiaire du prix Georges Moustaki, le slameur **Govrache** vient piquer, tout en finesse, nos consciences endormies et nous éveille au monde alentour.



Clay and Friends



Lou-Adriane Cassidy



Émilie Marsh



Govrache

## RELATIONS PRESSE NATIONALES & PARTENARIATS MÉDIAS

• Tanguy Aubrée, Daydream Music / [tanguy@daydream-music.fr](mailto:tanguy@daydream-music.fr) / 06 84 12 40 94

## RELATIONS PRESSE RÉGIONALES & PÔLE DIGITAL

• Fred Lombard, Daydream Music / [fred@daydream-music.fr](mailto:fred@daydream-music.fr) / 06 02 71 50 58



# L'équipe

## DIRECTION

- Directeur : **Nicolas Marc** / nicolas.marc@bis2020.com

## ORGANISATION

- Commissaire général : **Manu Poulain** / manu.poulain@bis2020.com
- Assistante : **Sabrina Larue** / sabrina.larue@bis2020.com
- Régisseur Général : **Eric Nogue**
- Coordinatrice Espace DD : **Lucie Dahan** / lucie.dahan@bis2020.com
- Assistant d'organisation : **Pierre Dematteo** / pierre.dematteo@bis2020.com
- Chargée de projet Scènes Sacem BIS : **Caroline Gabard** / caroline.gabard@bis2020.com

## RELATIONS EXPOSANTS

- Responsable exposants : **Fanny Dupé** / fanny.dupe@bis2020.com
- Coordinatrice Place des Tournées : **Mây-Line Lhostis** / may-line.lhostis@bis2020.com

## COMMUNICATION

- Responsable communication : **Coralie Ravary** / coralie.ravary@bis2020.com
- Community Manager : **Élena Chtcherbakow** / elena.chtcherbakow@bis2020.com

## RELATIONS PRESSE - Agence DRC

- **Dominique Racle**, 06 68 60 04 26 ou dominiqueracle@agencedrc.com
- **Patricia Lopez**, 06 11 36 16 03 ou patricialopez@agencedrc.com

## COMPTABILITÉ

- Comptable : **Joëlle Burgot** / joelle.burgot@bis2020.com

## Comité d'organisation des BIS

11, rue des Olivettes - CS 41805  
44018 Nantes Cedex 1  
Tél. 02 72 00 32 00  
Fax 02 40 20 60 30  
infos@bis2018.com

# Les partenaires

## Partenaires institutionnels



## Partenaires professionnels



## Partenaires médias



## Lieux partenaires





# Informations pratiques

L'accès aux BIS est entièrement gratuit (excepté au Grand Banquet Culturel et aux spectacles), accréditations obligatoires sur place ou en ligne sur [www.bis2020.com](http://www.bis2020.com)

## CONTACTS

Tél. 02 72 00 32 00

[www.bis2020.com](http://www.bis2020.com)



## Dates et horaires

Mercredi 22 janvier : 9h-20h

Jeudi 23 janvier : 8h30-19h

## Accès

### Cité Internationale des Congrès

5, rue de Valmy – Nantes

**En train :** 25 liaisons TGV aller-retour avec Paris. Liaisons directes TGV avec Lille, Lyon, Marseille, aéroport Roissy-CDG, Strasbourg, Lorraine TGV, Tours, Bordeaux... Gare SNCF à 5 minutes à pied de la Cité des Congrès (sortie sud).

**En avion :** Aéroport international Nantes Atlantique. Lignes régulières avec les capitales régionales et internationales. Liaison aéroport-Cité des Congrès par navette Tan-Air en 15 minutes ([www.tan.fr](http://www.tan.fr)).

**En autobus :** liaisons depuis Paris, Lyon, Toulouse, Lille, Marseille, Rennes, Strasbourg, Bordeaux, Caen, Rouen, Clermont-Ferrand...

**En voiture :** signalisation importante de la Cité des Congrès. Pensez au covoiturage !

**Parking :** stationnement possible à proximité de la Cité des Congrès.

### En transports en commun :

- Tramway ligne 1 – arrêt «Duchesse Anne»
- Busway ligne 4 – arrêt «Cité des Congrès»
- Chronobus C2 et C3 – arrêt «Lieu Unique»
- Chronobus C5 – arrêt «Gare Sud»
- Bus 54 – arrêt «Marcel Saupin»



## Plan d'accès



## Téléphones utiles

**Organisation BIS :** 02 72 00 32 00

**Nantes Tourisme-Le Voyage à Nantes :** 0 892 464 044 (0,35€/min)

**Taxis :** Ouest Taxi 02 40 29 39 49

## Hébergement

Liste d'hôtels sur [www.bis2020.com](http://www.bis2020.com) et [www.nantes-tourisme.com](http://www.nantes-tourisme.com)

Pensez à Fairbooking.com, plateforme collaborative, le circuit court de la réservation en direct !



## Sur Place

**Restauration :** le midi, devant la Cité des congrès et à proximité des BIS

**Distributeurs bancaires :** en face de la Cité des Congrès

**Vestiaire :** à disposition des visiteurs (2€)

**Connexion Wi-Fi et bornes de rechargement mobiles**

## Suivez les BIS sur les réseaux sociaux



[www.facebook.com/bisnantes/](http://www.facebook.com/bisnantes/)



[www.twitter.com/bis\\_nantes/](http://www.twitter.com/bis_nantes/)



[www.instagram.com/bis\\_nantes/](http://www.instagram.com/bis_nantes/)



[www.linkedin.com/company/bis-biennales-internationales-du-spectacle](http://www.linkedin.com/company/bis-biennales-internationales-du-spectacle)



<https://www.youtube.com/channel/UCrJcmrmZoM693EIPa6OyUKA>



## **Service de presse des BIS**

**Agence DRC**

**Dominique Racle** / 06 68 60 04 26 / [dominiqueracle@agencedrc.com](mailto:dominiqueracle@agencedrc.com)

**Patricia Lopez** / 06 11 36 16 03 / [patricialopez@agencedrc.com](mailto:patricialopez@agencedrc.com)